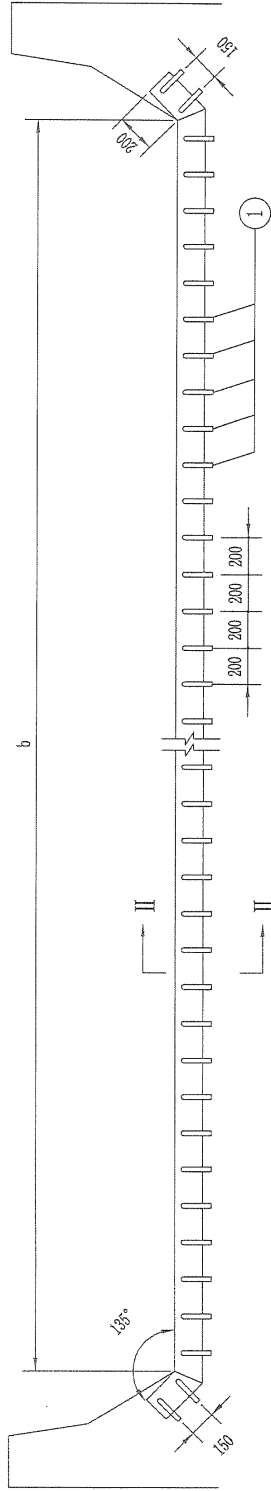
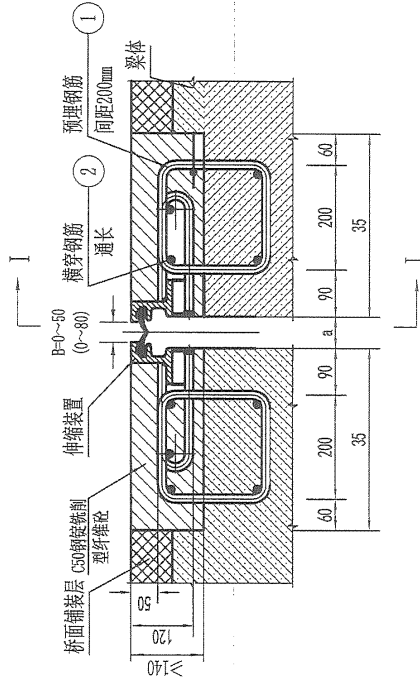


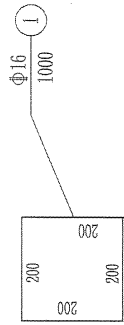
I—I



II—II



Φ16
b/400



一道伸缩缝的工程数量表

单幅桥宽	项目	规格 (mm)	单根长 (cm)	数量 (根)	总长 (m)	共重 (kg)	合计 (kg)	C50橡胶密封型纤维毡 (m ²)
11.5	轴筋	Φ16	100	2×114	451.00	711.68	711.68	1.53
	横筋		1090	2×10				
10.5	伸缩缝	50型 (80型)	1115	2×1	22.3		22.3 (m)	
	轴筋	Φ16	100	2×104	411.0	649.38	649.38	1.39
	横筋		990	2×10				
	伸缩缝	50型 (80型)	1015	2×1	20.3		20.3 (m)	

注:

1. 本图尺寸均以毫米计。
2. 桥梁伸缩缝质量应满足《公路桥梁伸缩装置通用技术条件》(JT/T 327-2016)有关要求。
3. 本图所示I号钢筋为梁体预埋筋, 预埋间距为200mm。
4. 伸缩缝的宽度根据分联长度计算选择。伸缩量小于50毫米的桥梁采用50型伸缩装置, 其它桥梁根据实际情况选用。
5. 建议伸缩缝的安装温度为15~20°C, 安装时应根据实际气温调整, 具体结合厂家要求给出每道伸缩缝在不同气温下安装的时间间隔B。
6. 每方混凝土掺入40kg钢纤维型纤维。
7. 本图适用于一级公路主线桥梁。

