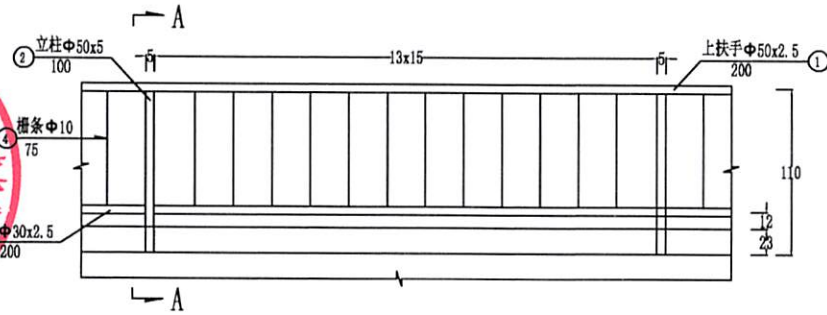
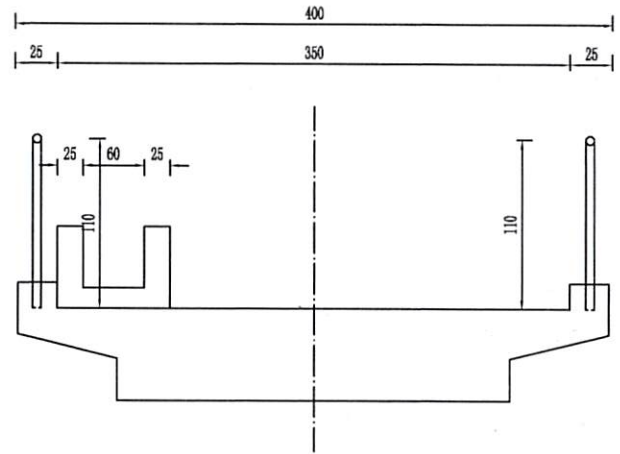


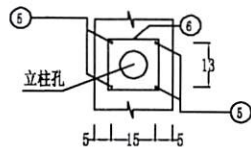
### 栏杆立面



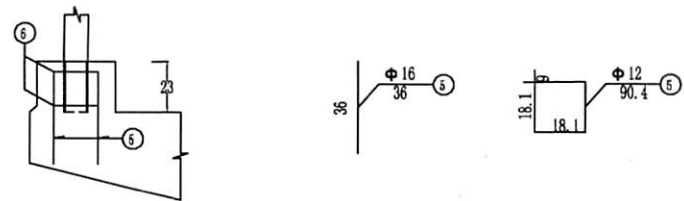
### A-A



### 立柱底钢筋构造平面



### 立柱底钢筋构造立面



### 每节间材料数量表(单边)

项目	编号	材料名称	规格 (mm)	单位重量 (Kg)	标准节段 (200cm)		总重 (Kg)
					数量	重量 (Kg)	
作 序	1	上扶手	Φ50x2.5	2.93/m	2.0m	5.86	15.37
	2	立柱	Φ50x5	5.55/m	1.1m	6.11	
	3	下扶手	Φ30x2.5	1.70/m	2.0m	3.40	
	4	横条	Φ10	0.617/m	12x0.75m	5.55	9.43
	5	钢筋	Φ16	1.578/m	4x0.36m	2.27	
	6	钢筋	Φ12	0.888/m	2x0.904m	1.61	

注:

1. 本图除钢筋直径、型钢规格以mm计外,其余尺寸均以cm计。
2. 本图只列出标准节段的数量,非标准节段可根据具体情况进行调整。
3. 栏杆的安装采用立柱插入预留孔,然后撒C25小石子砼的办法进行处理。
4. 栏杆表面应先涂防锈漆一层,然后再部分漆成不同颜色(建议采用漆绿色)。
5. 施工时注意护栏及防抛网的位置,可紧接连接施工。

